

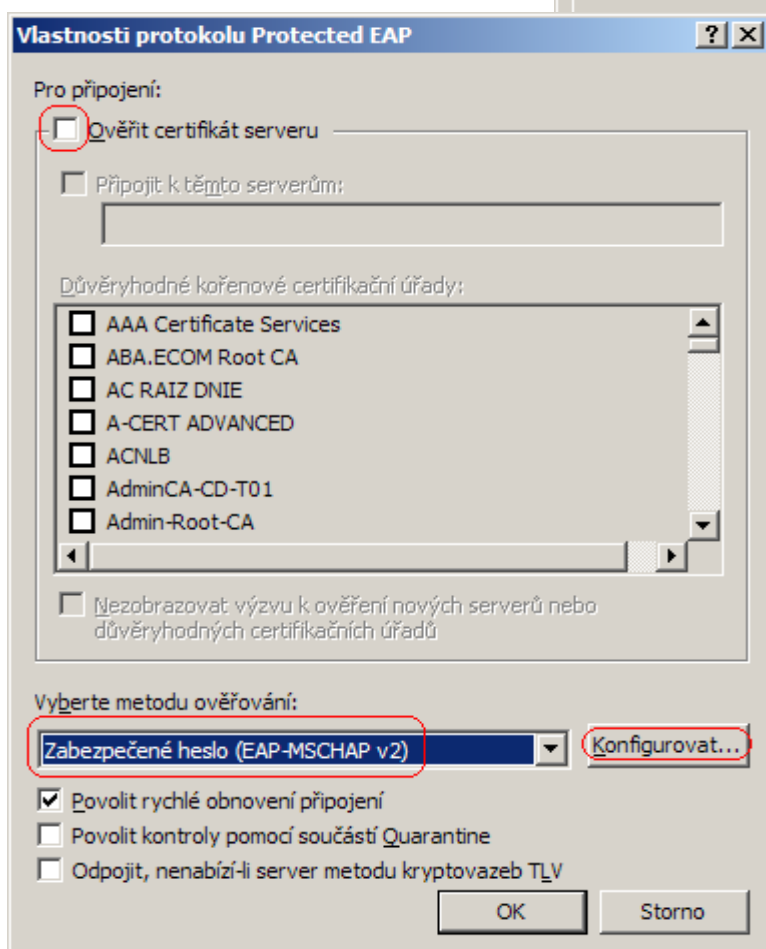
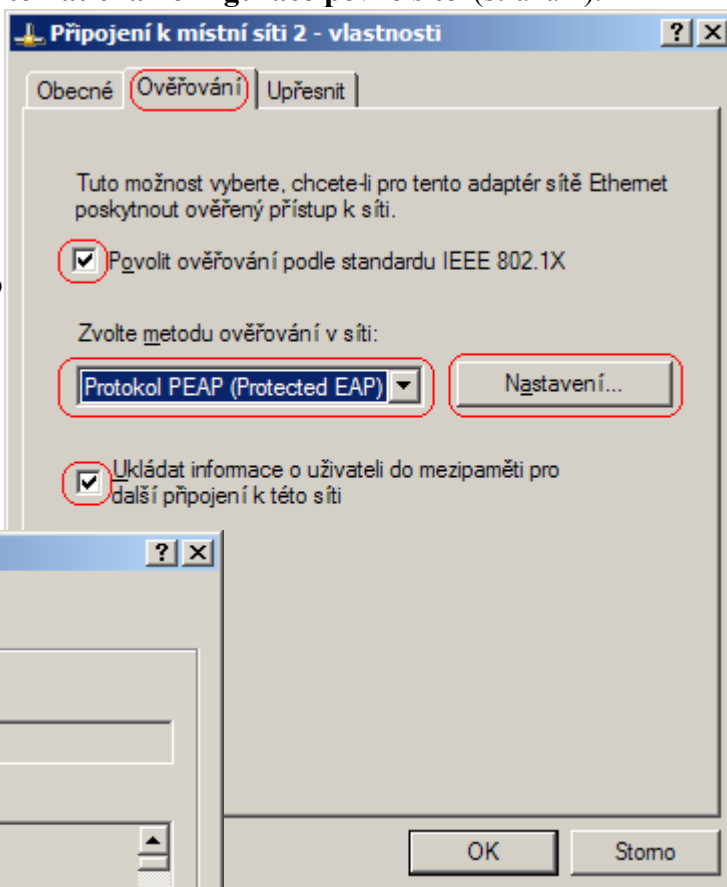
## Návod pro připojení do počítačové sítě pro studenty VŠCHT na kolejích

Pokud nejste studentem VŠCHT, kontaktujte správce počítačové sítě, sídlem u vchodu do koleje Sázava.



### Windows XP

1. Vyberte nabídku „Start“ a zvolte „Spustit“, otevře se okno Spustit.
2. Do pole „Otevřít“ zadejte „ncpa.cpl“, otevře se okno Nastavení síťových připojení.
3. Pravým tlačítkem myši klikněte na síťové připojení, které budete používat a zvolte „Vlastnosti“, objeví se karta vlastností daného připojení.
4. Pokud zde není k dispozici záložka z názvem „Ověřování“, zavřete okno Vlastností a pokračujte na „Povolení služby Automatická konfigurace pevné sítě“ (strana 2).
5. Zvolte záložku „Ověřování“ a vyplňte pole podle obrázku vpravo. Následně zvolte „Nastavení“, objeví se okno „Vlastnosti protokolu Protected EAP“.
6. Pole v tomto okně vyplňte podle obrázku níže, pak stiskněte tlačítko „Konfigurovat“, objeví se okno s zaškrťovacím polem.
7. Vypněte (zrušte zaškrtnutí) volby „Automaticky použít jméno a heslo, případně doménu Windows“.



8. Postupně stiskněte tlačítko „Ok“ na všech 3 otevřených oknech.
9. Po chvíli by měla vyskočit bublina vyzývající k zadání přihlašovacích údajů, pokud nevyskočí, zkuste počítač restartovat. Pokud nevyskočí ani poté pokračujte návodem „Povolení ověření v registrech Windows“ (strana 2).



## Windows Vista, Windows 7

Návod je až na jeden rozdíl totožný s návodem pro Windows XP. Rozdíl spočívá v tom že se neprovádí krok výběru položky „**Spustit**“ ve start menu, ale příslušný příkaz se zadává přímo do vyhledávací řádky ve start menu.

### **Povolení služby „Automatická konfigurace pevné sítě“**

Toto funguje pouze pro Windows XP SP3, Windows Vista a Windows 7, pokud máte Windows XP SP2 nebo starší a nevidíte kartu „**Ověřování**“ je chyba v nastavení nebo instalaci vašeho systému!

1. Vyberte nabídku „**Start**“ a v ní zvolte „**Spustit**“, otevře se okno Spustit.
2. Do pole „**Otevřít**“ zadejte „**services.msc**“, otevře se okno s názvem Služby.
3. V seznamu najdete službu s názvem „**Automatická konfigurace pevné sítě**“ (Win. XP) případně „**Wired AutoConfig Service**“ (Win. Vista, Win 7), klikněte na ní pravým tlačítkem myši a zvolte „**Vlastnosti**“, Otevře se okno nastavení dané služby.
4. Nastavte „**Typ spouštění**“ na „**Automaticky**“ a stiskněte tlačítko „**Spustit**“.
5. Klikněte na tlačítko „**Ok**“ a zavřete okno „**Služby**“.
6. Vraťte se na začátek návodu který vás sem odkázal.

### **Povolení ověření v registrech Windows**

V registrech Windows XP je někdy uloženo nastavení zabráňující „**vyskočení bubliny**“ pro ověření.

1. Vyberte nabídku „**Start**“ a v ní zvolte „**Spustit**“, otevře se okno Spustit.
2. Do pole „**Otevřít**“ zadejte „**regedit**“, otevře se okno s názvem Editor registru.
3. Postupným rozbalováním stromu se dopravte na položku s cestou [HKEY\_LOCAL\_MACHINE\SOFTWARE\Microsoft\EAPOL\Parameters\General\Global]“ a vyberte ji pomocí myši.
4. V pravé části okna pomocí dvojklíku otevřete klíč „**AuthMode**“ a nastavte hodnotu na „**1**“.
5. Obdobným způsobem nastavte klíč „**SupplicantMode**“ na hodnotu „**3**“.
6. Zavřete editor registrů a restartujte počítač.

### **Nastavení proxy v prohlížeči**

Pro přístup do internetu je potřeba nastavit proxy server ve vašem prohlížeči.

Proxy: <http://proxy.vscht.cz> port: 3128

Vyjimky z proxy: localhost, \*.vscht.cz, 147.33.\*

### **Nastavení pro Internet Explorer 7, 8:**

1. Z menu vpravo vybereme „**Nástroje**“ a v nich „**Možnosti Internetu**“.
2. V otevřeném okně vyberte kartu „**Připojení**“ a stiskněte tlačítko „**Nastavení místní sítě**“.
3. Vyplňte příslušná pole a na otevřených kartách stiskněte „**Ok**“.

### **Nastavení pro Mozilla Firefox 3.x:**

1. Z menu vyberte „**Nástroje**“ → „**Možnosti**“ (v Linuxové verzi „**Úpravy**“ → „**Předvolby**“).
2. Vyberte záložku „**Rozšíření**“ a v ní podzáložku „**Sít**“ a stiskněte tlačítko „**Nastavení připojení**“.
4. Vyplňte příslušná pole a stiskněte „**Ok**“.



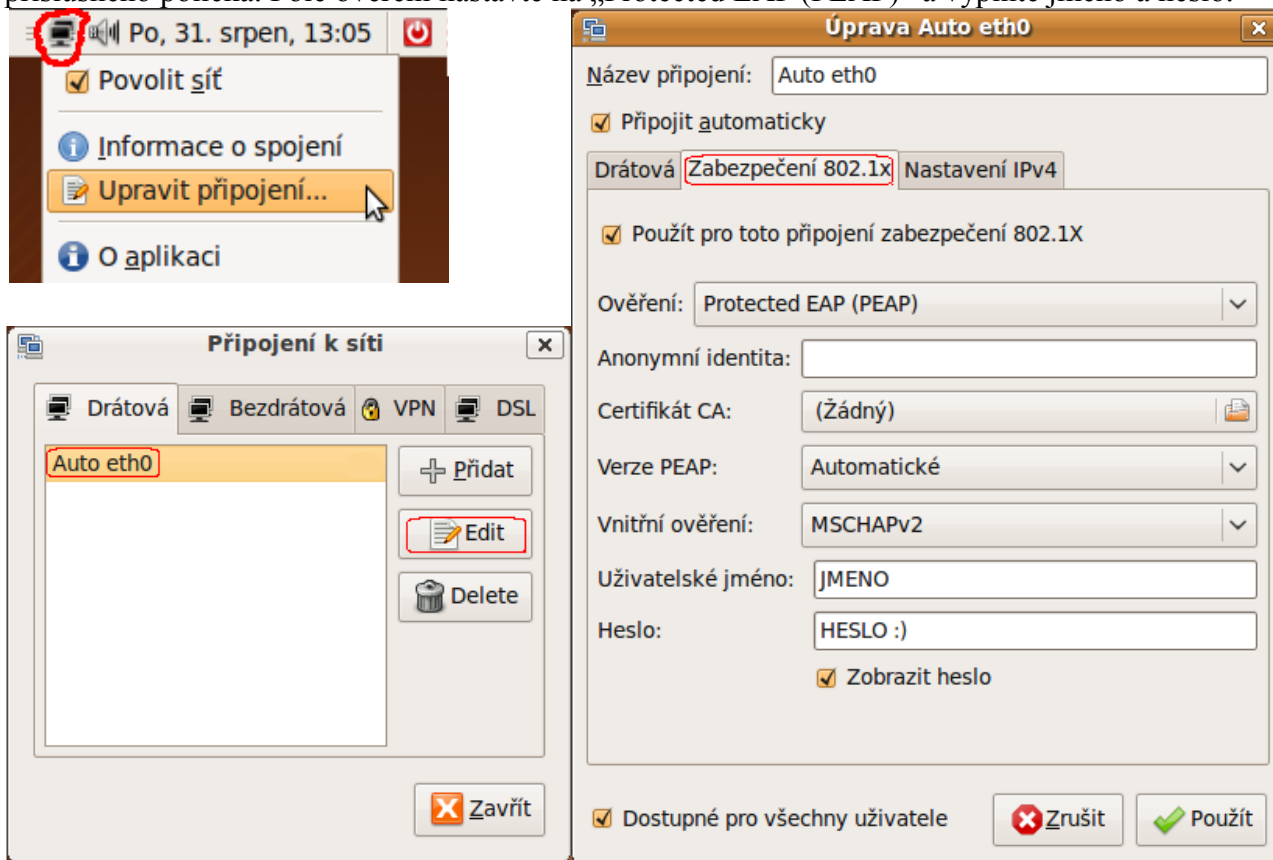
Pokud používáte prostředí Gnome (výchozí prostředí pro Ubuntu) pomůže vám návod níže, v opačném případě buď použijte nm-applet trik níže nebo prosím vyhledejte návod nastavení pro wpa\_supplicant na studentských stránkách koleje.

Návod VC: [http://www.vscht.cz/homepage/vc/index/howto/802\\_1x/802\\_1x\\_Linux](http://www.vscht.cz/homepage/vc/index/howto/802_1x/802_1x_Linux)

Návod koleje: <http://kolej.vscht.cz> > kolej > síť > připojení

## Gnome

Nastavení provedete tak že pravým tlačítkem myši kliknete na správce sítě (NetworkManager) a zvolíte „Upravit připojení“. V okně, které se vám otevře, vyberete příslušné připojení a zvolíte „Editovat“. V okně nastavení pak zvolte kartu „Zabezpečení 802.1x“, povolíte je zaškrtnutím příslušného políčka. Pole ověření nastavte na „Protected EAP (PEAP)“ a vyplňte jméno a heslo.



## nm-applet trik

Pokud používáte jiné prostředí než Gnome (např. KDE), je nutné pro konfiguraci sítě použít nm-applet. Pokud používáte jiný networkmanager, je potřeba jej před spuštěním nm-applet ukončit, jinak se vám jej nepodaří spustit.



## Mac OS X

1. Nastavení 802.1x najdeme v „**System Preferences**“, v sekci „**Internet & Network**“.
2. V „**System Preferences**“ klikněte na ikonku „**Network**“, zobrazí se nastavení pro jednotlivé síťové adaptéry.
3. V levém poli se síťovými zařízeními (Ethernet, Bluetooth, FireWire, Airport) si nejprve vyberte síťový adaptér, který je označen jako Ethernet. Klikněte na tlačítko „**Advanced**“, zobrazí se podrobné informace o vybrané síťové kartě.
4. Klikneme na záložku „**802.1x**“, v levém sloupečku je seznam vašich nastavení pro 802.1x, nebo prázdné pole.
5. Zde vytvoříte nové (přidáte další), která se bude používat pro vaše připojení na kolejích. Klikněte na tlačítko „+“ ve spodní části sloupečku a vybereme položku „**Add User Profile**“.
6. Nový profil si pojmenujeme VSCHT. Do kolonky „**User Name:**“ vyplňte vaše uživatelské jméno. Do kolonky „**Password:**“ vyplňte heslo.
7. V kolonce „**Authentication:**“ je potřeba mít zaškrnutou pouze položku „**PEAP**“.
8. Nakonec je potřeba na této záložce vybrat v políčku „**Authentication**“ položku „**PEAP**“ a kliknout na tlačítko „**Configure:**“. Zde je potřeba znovu zadat vaše uživatelské jméno. Nakonec všechny změny potvrdíme kliknutím na tlačítko „**Ok**“.
9. Vlastní připojení provedeme tak, že v nastavení síťových adaptérů (stále máme vybrané síťové rozhraní označené jako Ethernet) vybereme z možných nastavení 802.1x položku VSCHT a stiskneme tlačítko „**Connect**“.